



Cyklistický výjazd

PRVÉ POTULKY bicyklom po Liptove:

- 1.) Návšteva Múzea ľudovej architektúry–Pribylina**
- 2.) Návšteva Demänovskej doliny**

Termín výjazdu: 11.10.2014

Trasa a dĺžka presunu: Štrba–Štrbské Pleso–Podbanské–Pribylina–Liptovský Hrádok–Liptovský Mikuláš–Demänovská dolina–Tri studničky a späť **70 km**

Materiál, ktorý bol použitý k spracovaniu prezentácie:

Text: <http://www.liptov.sk/muzea/pribylina.html>,
<http://www.demanovskadolina.sk/index-letto.php>

Fotografie – Peter Bereš, člen Cyklo-turistického klubu Lešťan

Múzeum liptovskej dediny v Pribiline je vysunutou expozíciou Liptovského múzea v Ružomberku. R. 1991 bola verejnosti sprístupnená jeho prvá časť. Ide o stavby zo zátopovej oblasti vodného diela Liptovská Mara a z niektorých obcí horného a dolného Liptova. Život obyvateľov dediny približuje obydlie želiara z Liptovskej Sielnice a Černovej, bývanie stredných roľníkov a remeselníkov reprezentujú domy krajčira a remenára z Likavky, kováča z Liptovskej Kokavy a kolára z Liptovskej Sielnice. Život bohatších vrstiev dokumentuje dom richtára z Liptovského Trnovca, zemiansky dom z Paludze a kaštieľ z Parížoviec. Zaujímavý je aj objekt školy z Valaskej Dubovej. Dominantou areálu je gotický kostol Panny Márie z Liptovskej Mary. V múzeu Liptovskej dediny sa organizujú aj príležitostné kultúrne podujatia. Atrakciou je možnosť jazdy na koňoch. Predaj suvenírov a občerstvenia.

Najnavštevovanejšou lokalitou Nízkych Tatier je Demänovská dolina, ležiaca južne od Liptovského Mikuláša, na severných svahoch pohoria Nízke Tatry, ktoré predstavujú rozsiahly horský systém s hlavným hrebeňom tiahnuším sa v dĺžke 82 km smerom východ-západ, pričom najvyššie končiare presahujú nadmorskú výšku 2 000 m n.m. Najkrajšia dolina Nízkych Tatier meria 16 km. Tiahne sa od hlavného hrebeňa medzi vrchmi Ďumbier 2 043 m, vrcholmi Krúpova hoľa 1 927 m, Chopok 2 024 m, Dereše 2 003 m, Poľana 1 889 m na sever od liptovskej kotliny. Po stranách ju ohraničujú výrazné bočné hrebene. Dolina je súčasťou Národného parku Nízke Tatry, kde popri pozoruhodných scenerických, krajinárskych a estetických hodnotách je najcennejší Demänovský kras a Vrbické pleso.



CYKLOTURISTICKÝ KLUB LEŠŤAN



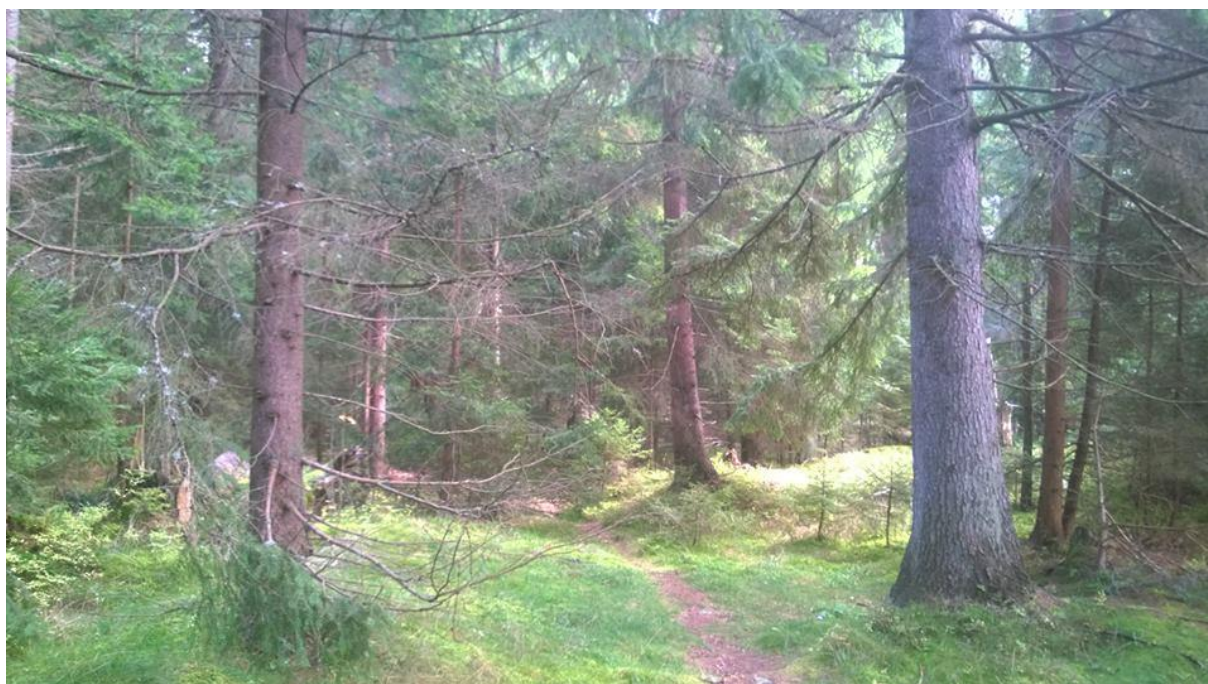


CYKLOTURISTICKÝ KLUB LEŠŤAN





CYKLOTURISTICKÝ KLUB LEŠŤAN





CYKLOTURISTICKÝ KLUB LEŠŤAN



Peter Bereš